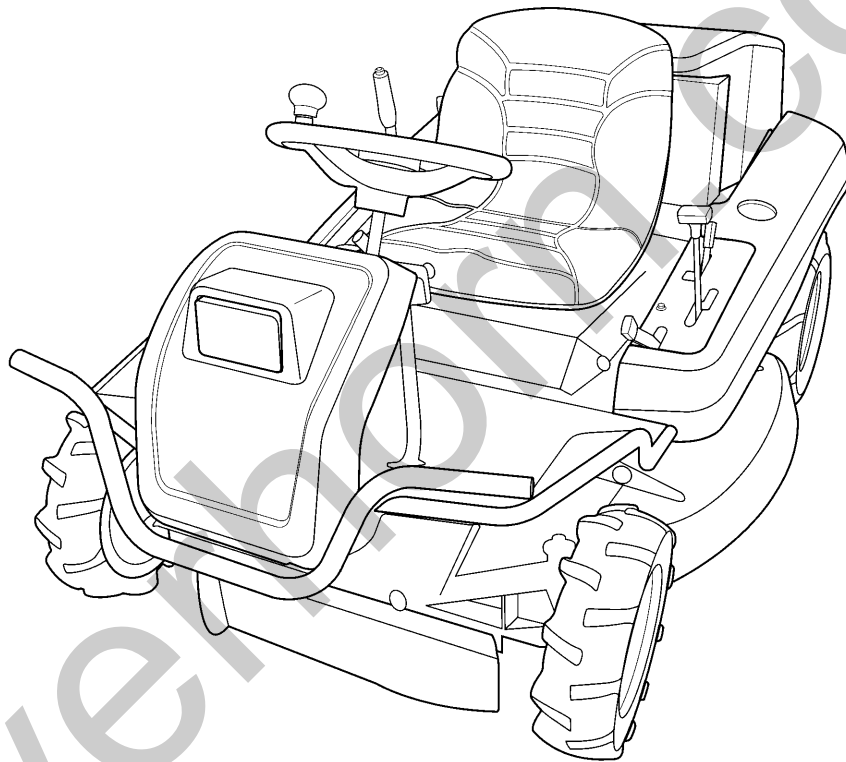


CANYCOM

PARTS LIST

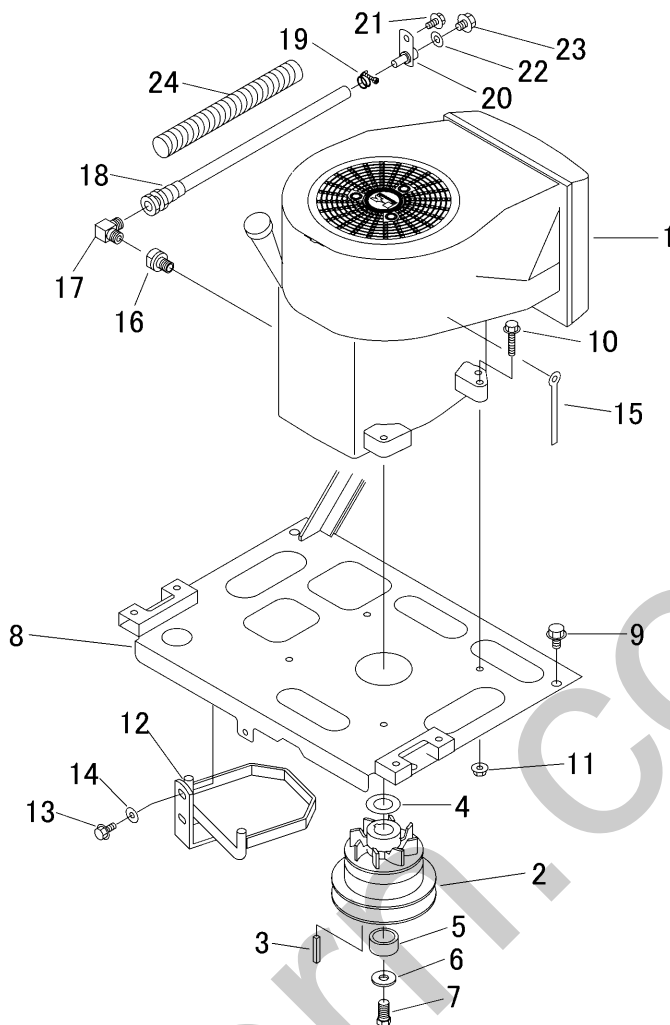
CM212K



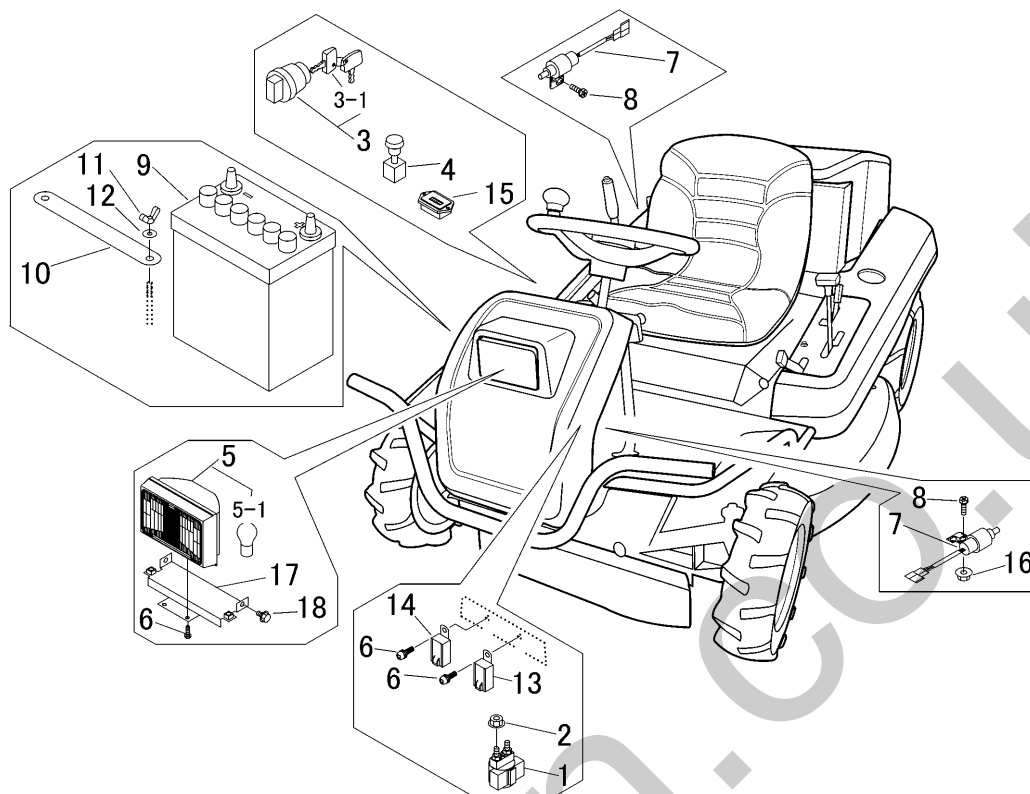
目次

Table of Contents

| | | | | |
|------|------|------------|-------------------|-------|
| 5329 | 000A | エンジン | ENGINE | 1 |
| 5329 | 010A | エンジンコントロール | ENGINE CONTROL | 2 |
| 5329 | 020A | デンソウ | ELECTRIC | 3 |
| 5329 | 025A | ハーネス | HARNES | 4 |
| 5329 | 030A | タンク | TANK | 5 |
| 5320 | 040A | マフラ | MUFFLER | 6 |
| 5329 | 110A | バンパー | BUMPER | 7 |
| 5329 | 120A | カバー | COVER | 8~9 |
| 5320 | 200A | ミッション | TRANSMISSION | 10 |
| 5329 | 210A | ゼンシャジク | FRONT AXLE | 11~12 |
| 5326 | 220A | ゼンリン | FRONT TIRE | 13 |
| 5326 | 230A | コウリン | REAR TIRE | 14 |
| 5329 | 240A | ドウリョクデンタツ | POWER LINE | 15~16 |
| 5329 | 300A | ステアリング | STEERING | 17 |
| 5320 | 310A | HSTレバー | HST LEVER | 18~19 |
| 5306 | 320A | フクヘンソク | AUXILIARY LEVER | 20 |
| 5319 | 330A | ブレーキ | BRAKE | 21 |
| 5306 | 340A | デフロック | DIFFERENTIAL LOCK | 22 |
| 5329 | 350A | シート | SEAT | 23 |
| 5329 | 400A | カリハリンク | LINK | 24 |
| 5329 | 410A | カリハカバー | COVER | 25 |
| 5329 | 420A | カリハ | CUTTER | 26 |
| 5306 | 430A | カリハブレーキ | CUTTER BRAKE | 27 |
| 5329 | 500A | マーク | MARK | 28 |
| 5329 | 520A | フゾクヒン | ACCESSORIES | 29 |

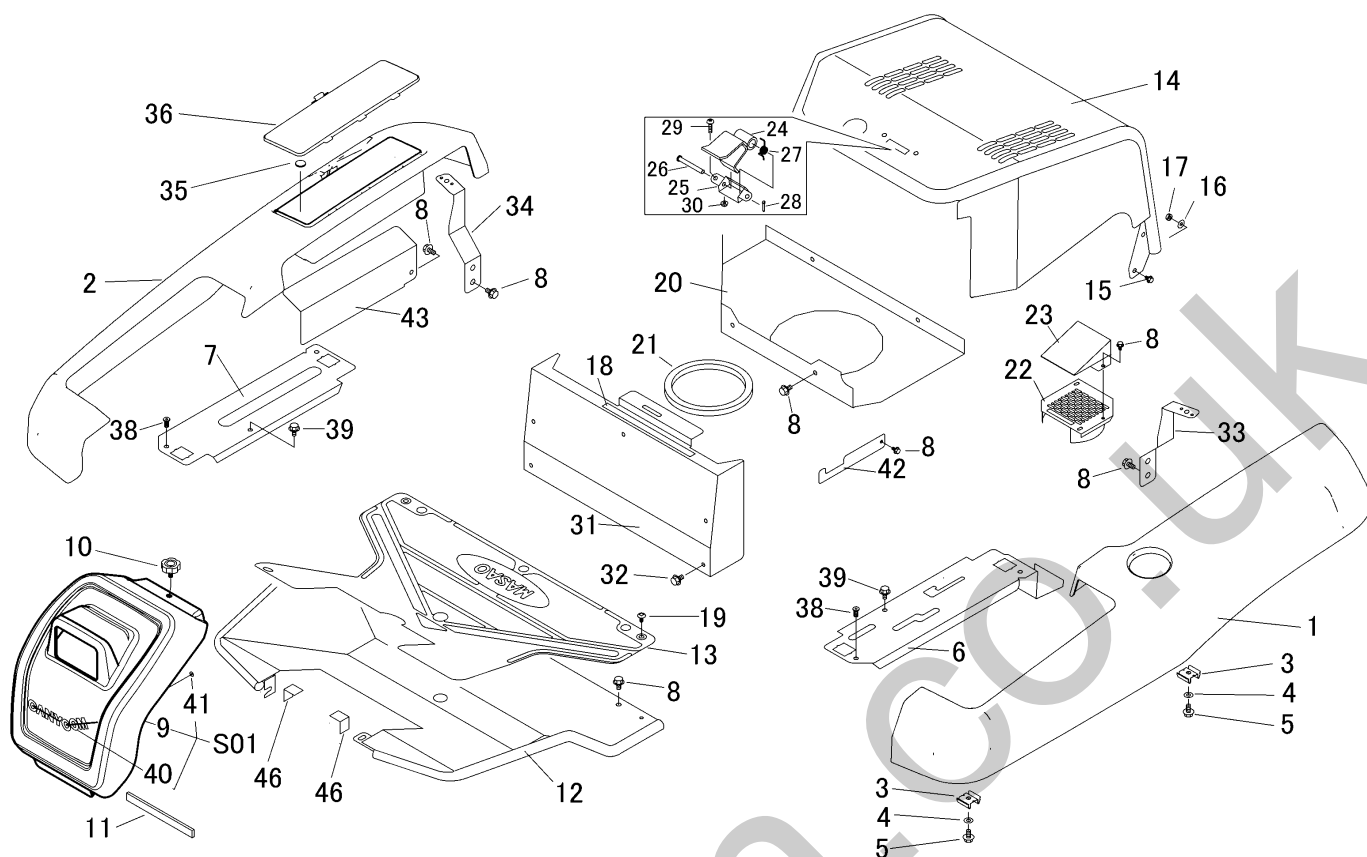


| 見出 NO. | 部品番号 PART NO. | 部品名称 PART NAME | 個数 Q'ty | 型 寸 DESCRIPTION | 互 換 性 R/P | 適 用 号 機 FROM ~ UP TO SERIAL NO. | 備 考 REMARKS |
|-----------|------------------|-------------------|------------|--------------------|--------------------|------------------------------------|----------------|
| 1 | 5320 0001 000 | エンジン | 1 | FH641V | | | |
| 2 | 5320 0005 000 | プーリ | 1 | | | | |
| 3 | 5310 0006 000 | キー | 1 | | | | |
| 4 | 5310 0057 000 | カラー | 1 | | | | |
| 5 | 5310 0056 000 | パイプ | 1 | | | | |
| 6 | 5310 0007 000 | ワッシャ | 1 | | | | |
| 7 | 5305 0009 000 | ユニファイネジ | 1 | | | | |
| 8 | 5329 0011 000 | ベース | 1 | | | | |
| 9 | K710 0110 020 | Fボルト | 4 | | | | |
| 10 | K814 0108 040 | Fボルト | 4 | M8×40(8T) | | | |
| 11 | F301 0108 000 | Fナット | 4 | M8 | | | |
| 12 | 5306 0021 000 | ストップ | 1 | | | | |
| 13 | K710 0108 020 | Fボルト | 2 | M8×20(7T) | | | |
| 14 | 0350 0140 822 | PW | 2 | 8×22×1.6 | | | |
| 15 | 0050 2108 083 | クランプ | 1 | L80(D形) | | | |
| 16 | 5314 0017 000 | ジョイント | 1 | | | | |
| 17 | 5305 0037 000 | エルボ | 1 | | | | |
| 18 | 5319 0018 000 | ホース | 1 | | | | |
| 19 | 0050 1100 180 | ホースバンド | 1 | | | | |
| 20 | 5305 0041 000 | ドレン | 1 | | | | |
| 21 | K110 0108 016 | Fボルト | 1 | M8×16(4T) | | | |
| 22 | 0833 0001 000 | シールワッシャ | 1 | SW-10 | | | |
| 23 | K712 0110 012 | Fボルト | 1 | M10×12 P=1.25 | | | |
| 24 | 3408 5106 000 | ブラマー | 1 | | | | |

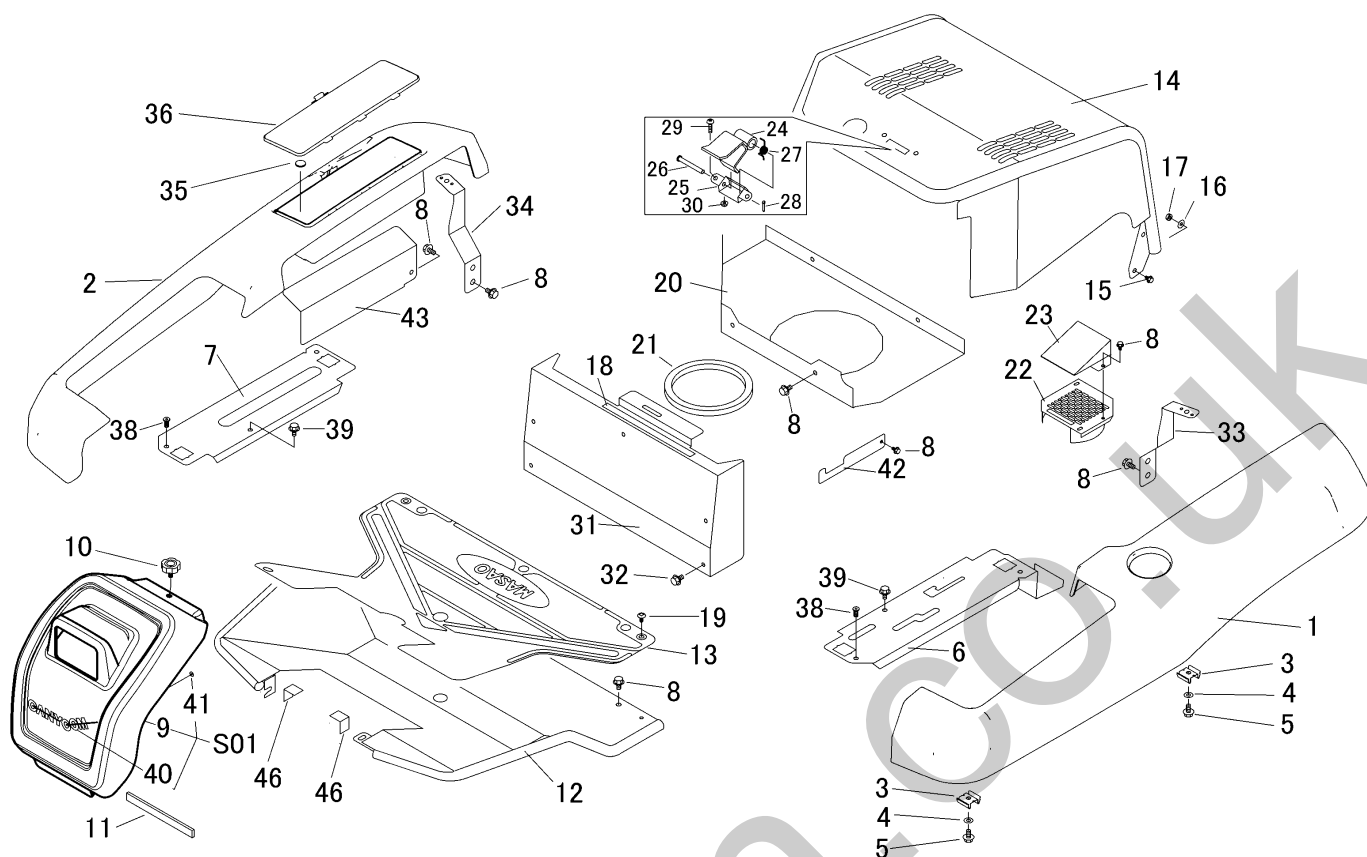


| 見出 | 部品番号 | 部品名称 | 個数 | 型 寸 | 互換性 | 適用号機 | 備 考 |
|-----|---------------|-------------|------|-------------|-----|-------------------------|---------|
| NO. | PART NO. | PART NAME | Q'ty | DESCRIPTION | R/P | FROM ~ UP TO SERIAL NO. | REMARKS |
| 1 | 5310 0203 000 | スイッチ | 1 | | | | |
| 2 | F300 0106 000 | フナット | 2 | M6 | | | |
| 3 | 3718 0425 000 | メインスイッチAssy | 1 | | | | |
| 3-1 | 3718 0425 100 | キーAssy | 1 | | | | |
| 4 | 3407 0215 000 | ライトスイッチ | 1 | | | | |
| 5 | 5310 0211 000 | ライトAssy | 1 | | | | |
| 5-1 | 0980 8122 304 | バルブ | 1 | 12V23W | | | |
| 6 | H242 0106 016 | ナベセムスB | 4 | M6×16 | | | |
| 7 | 5310 0208 000 | スイッチ | 2 | | | | |
| 8 | F204 0105 012 | セムスA | 4 | M5×12 | | | |
| 9 | 3705 3901 000 | バッテリー | 1 | 40B19R | | | |
| 10 | 3407 0506 000 | ステップイタホキヨウ | 1 | | | | |
| 11 | A330 0100 600 | チョウナット | 2 | | | | |
| 12 | 0350 0140 618 | PW | 2 | 6×18×1.6 | | | |
| 13 | 3714 0491 000 | リレー | 1 | 黒 | | | スタート |
| 14 | 3714 8075 000 | リレー | 1 | 青 | | | 停止 |
| 15 | 5313 0205 000 | アワメータ | 1 | | | | |
| 16 | F300 0105 001 | フナット | 2 | M5 | | | |
| 17 | 5313 0213 000 | ブラケット | 1 | | | | |
| 18 | K110 0108 016 | ホルト | 2 | M8×16(4T) | | | |
| | | | | | | | |
| | | | | | | | |
| | | | | | | | |
| | | | | | | | |

5329 120A カバー COVER

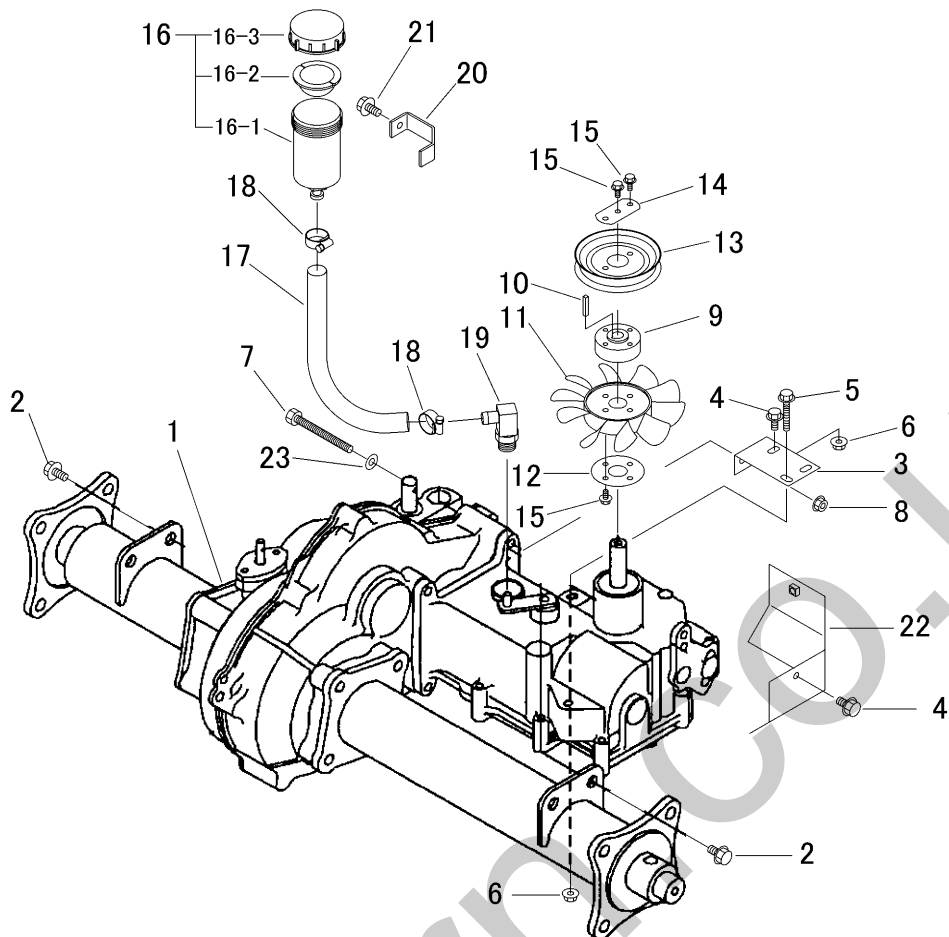


| 見出 NO. | 部品番号 PART NO. | 部品名称 PART NAME | 個数 Q'ty | 型 寸 DESCRIPTION | 互 換 性 R/P | 適 用 号 機 FROM ~ UP TO SERIAL NO. | 備 考 REMARKS |
|-----------|------------------|-------------------|------------|--------------------|--------------------|------------------------------------|----------------|
| 1 | 5330 1215 000 | カバー-L | COVER | 1 | | | |
| 2 | 5330 1221 000 | カバー-R | COVER | 1 | | | |
| 3 | 5321 1223 000 | スプリング | SPRING | 4 | | | |
| 4 | K710 0108 012 | Fボルト | BOLT | 6 | M8×16(7T) | | |
| 5 | 0350 0140 818 | PW | WASHER | 4 | 8×18×1.6 | | |
| 6 | 5329 1205 000 | ガイド | GUIDE | 1 | | | |
| 7 | 5329 1208 000 | ガイド | GUIDE | 1 | | | |
| 8 | K110 0108 016 | Fボルト | BOLT | 17 | M8×16(4T) | | |
| 9 | 5329 1209 000 | カバー | COVER | 1 | | | |
| 10 | 5310 1243 000 | ノブボルト | BOLT | 1 | | | |
| 11 | 5313 1066 000 | エプトシーラー | INSULATOR | 1 | | | |
| 12 | 5319 1221 001 | ステップ | STEP | 1 | | | |
| 13 | 5306 1226 000 | マット | MAT | 1 | | | |
| 14 | 5329 1211 000 | カバー | COVER | 1 | | | |
| 15 | K710 0108 025 | Fボルト | BOLT | 2 | M8×25(7T) | | |
| 16 | 0350 0140 822 | PW | WASHER | 2 | 8×22×1.6 | | |
| 17 | A301 0108 003 | ナット | NUT | 2 | M8 | | |
| 18 | 3672 1239 000 | インシュレータ | INSULATOR | 1 | | | |
| 19 | 3661 1457 100 | クリップ | CLIP | 4 | | | |
| 20 | 5329 1229 000 | カバー | COVER | 1 | | | |
| 21 | 5322 1219 500 | エプトシーラー | INSULATOR | 1 | | | |
| 22 | 5319 1241 000 | カバー | COVER | 1 | | | |
| 23 | 5319 1243 000 | カバー | COVER | 1 | | | |
| 24 | 5322 1221 000 | ハンドル | HANDLE | 1 | | | |
| 25 | 5329 1255 000 | プレート | PLATE | 1 | | | |



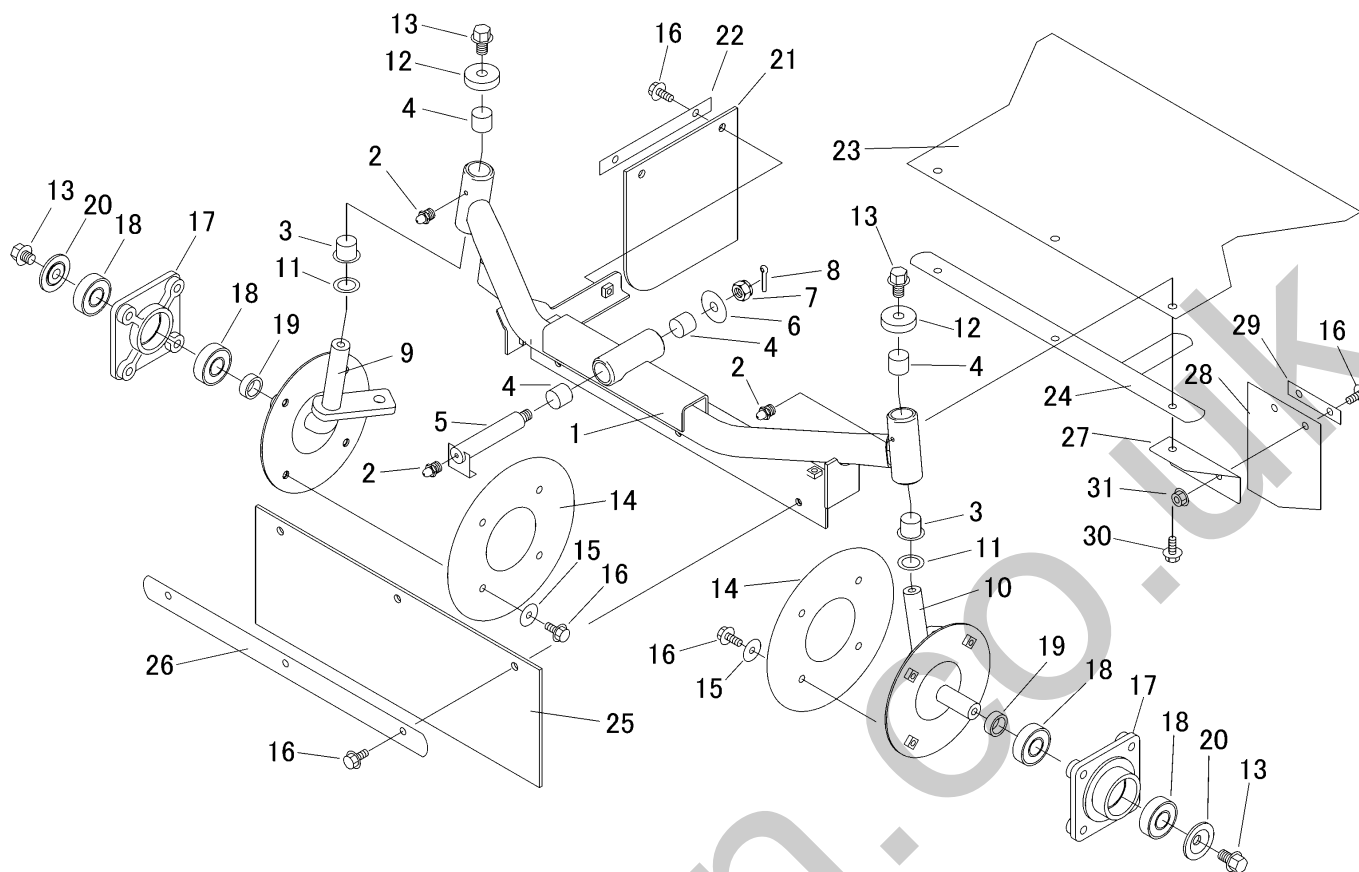
| 見出 | 部品番号 | 部品名称 | 個数 | 型 寸 | 互換性 | 適用号機 | 備考 |
|-----|---------------|-----------|------|-------------|-----|-------------------------|---------------------|
| NO. | PART NO. | PART NAME | Q'ty | DESCRIPTION | R/P | FROM ~ UP TO SERIAL NO. | REMARKS |
| 26 | 0562 0108 066 | ヒラアタマピン | 1 | | | | |
| 27 | 5304 4153 000 | スプリング | 1 | | | | |
| 28 | 0520 0125 016 | ワリピン | 1 | 2.5 × 16 | | | |
| 29 | A252 0160 012 | トラスコネジ | 2 | M6 × 12 | | | |
| 30 | F300 0106 000 | Fナット | 2 | M6 | | | |
| 31 | 5329 1231 000 | プレート | 1 | | | | |
| 32 | K700 0906 015 | Fボルト | 5 | M6 × 15 | | | |
| 33 | 5329 1232 000 | プレート | 1 | | | | |
| 34 | 5329 1234 000 | プレート | 1 | | | | |
| 35 | 3606 4024 000 | ホウオンゴム | 1 | B-7 | | | |
| 36 | 5330 1222 000 | カバー | 1 | | | | |
| 38 | 3430 4315 000 | ボルト | 4 | | | | |
| 39 | K110 0908 016 | Fボルト | 2 | M8 × 16 | | | |
| 40 | 5329 1241 000 | エンブレム | 1 | | | | |
| 41 | 5329 1243 000 | ブッシュナット | 3 | | | | |
| 42 | 5329 1244 000 | カバー | 1 | | | | |
| 43 | 5329 1245 000 | カバー | 1 | | | | |
| 46 | 3537 1325 000 | インシュレータ | 2 | | | | |
| S01 | 5329 9901 000 | カバーセット | 1 | | | | NO.9,NO.40,NO.41を含む |

5320 200A ミッション TRANSMISSION

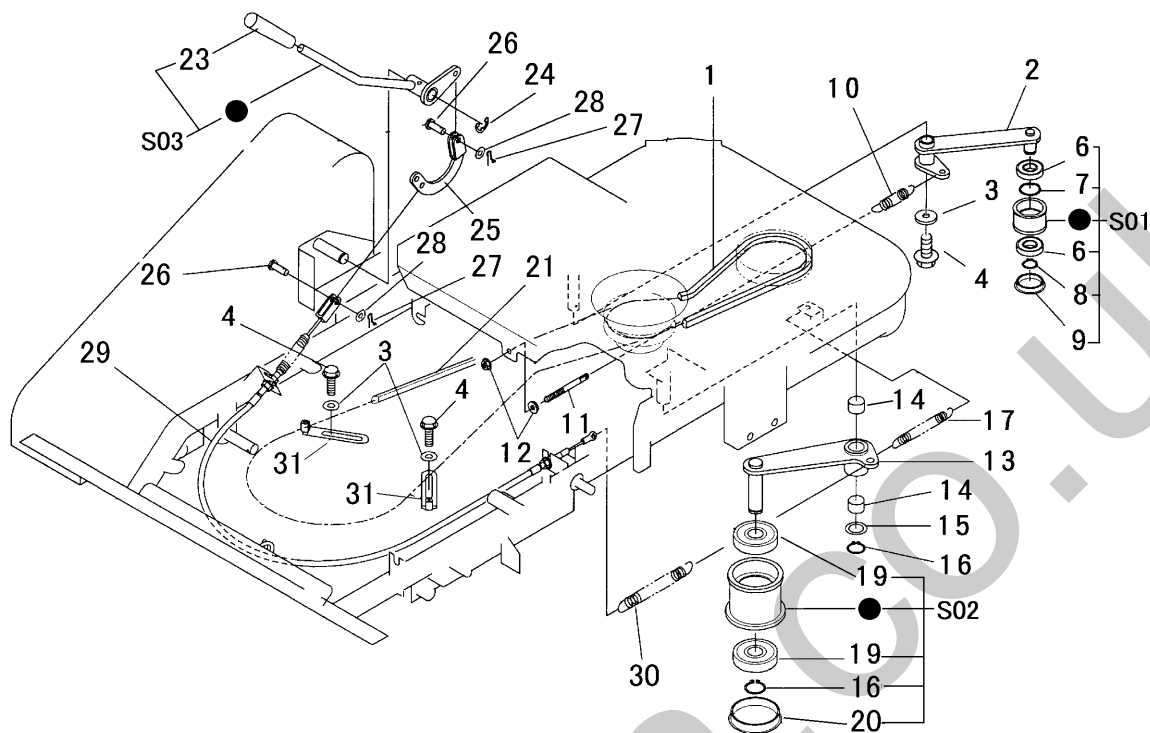


| 見出 NO. | 部品番号 PART NO. | 部品名称 PART NAME | 個数 Q'ty | 型 寸 DESCRIPTION | 互 換 性 R/P | 通用号機 FROM ~ UP TO SERIAL NO. | 備 考 REMARKS |
|-----------|------------------|-------------------|------------|--------------------|--------------------|---------------------------------|----------------|
| 1 | 7206 000D 000 | ミッションASSY | 1 | HT051D | | | |
| 2 | K710 0110 020 | Fボルト | 4 | M10×20(7T) | | | |
| 3 | 5306 2004 000 | プレート | 1 | | | | |
| 4 | K710 0108 020 | Fボルト | 2 | M8×20(7T) | | | |
| 5 | K814 0108 050 | Fボルト | 1 | M8×50(8T) | | | |
| 6 | F301 0108 000 | Fナット | 3 | M8 | | | |
| 7 | A114 0110 100 | ボルト | 1 | M10×100×26 | | | |
| 8 | F301 0110 000 | Fナット | 1 | M10 | | | |
| 9 | 5306 2005 000 | ボス | 1 | | | | |
| 10 | 0572 0005 028 | キー | 1 | 5×28 | | | |
| 11 | 7308 1113 000 | クーリングファン | 1 | | | | |
| 12 | 5304 2005 000 | マルザ | 1 | | | | |
| 13 | 5304 2007 000 | プーリ | 1 | | | | |
| 14 | 5304 2008 000 | プレート | 1 | | | | |
| 15 | K700 0106 014 | Fボルト | 7 | M6×14(7T) | | | |
| 16 | 5313 2015 000 | タンクアッシ | 1 | | | | |
| 16-1 | 5313 2015 100 | タンク | 1 | | | | |
| 16-2 | 5313 2015 200 | パッキン | 1 | | | | |
| 16-3 | 5313 2015 300 | キャップ | 1 | | | | |
| 17 | 5310 2064 000 | ホース | 1 | | | | |
| 18 | 3308 2114 000 | バンド | 2 | | | | |
| 19 | 5310 2058 000 | アダプタ | 1 | | | | |
| 20 | 5313 2018 000 | プレート | 1 | | | | |
| 21 | K110 0108 016 | Fボルト | 3 | M8×16(4T) | | | |
| 22 | 5306 2018 000 | カバー | 1 | | | | |
| 23 | 0350 0141 022 | PW | 1 | 10×22×1.6 | | | |

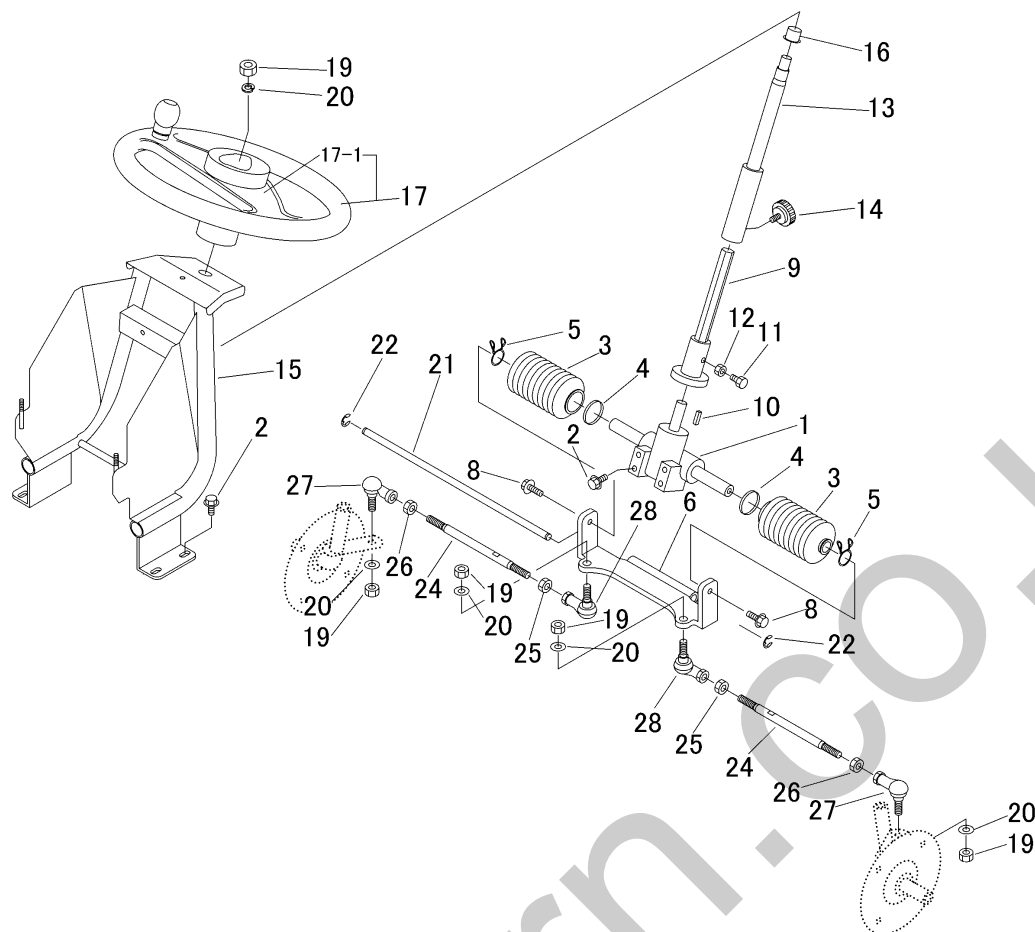
5329 210A ゼンシャジク FRONT AXLE



| 見出 NO. | 部品番号 PART NO. | 部品名称 PART NAME | 個数 Q'ty | 型 寸 DESCRIPTION | 互 換 性 R/P | 通用号機 FROM ~ UP TO SERIAL NO. | 備 考 REMARKS |
|-----------|------------------|-------------------|------------|-------------------------|--------------------|---------------------------------|----------------|
| 1 | 5329 2101 000 | ゼンシャジク | 1 | BRACKET | | | |
| 2 | A650 0100 600 | グリースニップル | 3 | NIPPLE GREASE A-M6 | | | |
| 3 | 5304 2108 000 | ブッシュ | 2 | BUSH | | | |
| 4 | 0796 0202 320 | ブッシュ | 4 | BUSH 20 × 23 × 20 | | | |
| 5 | 5305 2111 000 | ケンカシク | 1 | PIN | | | |
| 6 | 0350 0161 240 | PW | 1 | WASHER 12 × 40 × 3.2 | | | |
| 7 | A311 0101 221 | キャスルナット | 1 | CASTLE NUT M12(低型) | | | |
| 8 | 0520 0132 032 | ワリピン | 1 | PIN SPLIT 3.2 × 32 | | | |
| 9 | 5319 2115 000 | ステアリングナックルR | 1 | KNUCKLE | | | |
| 10 | 5319 2121 000 | ステアリングナックルL | 1 | KNUCKLE | | | |
| 11 | 7301 2006 000 | シムA | 2 | SHIM | | | |
| 12 | 5304 2125 000 | キャップ | 2 | CAP | | | |
| 13 | K712 0112 020 | Fボルト | 4 | BOLT M12 × 20(7T) | | | |
| 14 | 5306 2121 000 | カバー | 2 | COVER | | | |
| 15 | 0350 0160 828 | PW | 8 | WASHER 8 × 28 × 3.0 | | | |
| 16 | K710 0108 020 | Fボルト | 17 | BOLT M8 × 20(7T) | | | |
| 17 | 5305 2126 000 | ホイールホス | 2 | HUB | | | |
| 18 | 0750 0562 044 | ベアリング | 4 | BEARING 6204DDU | | | |
| 19 | 5305 2131 000 | カラー | 2 | COLLAR | | | |
| 20 | 5305 2132 000 | マルザ | 2 | WASHER | | | |
| 21 | 5319 2131 000 | ゴムイタ | 1 | RUBBER | | | |
| 22 | 5314 4146 000 | プレート | 1 | PLATE | | | |
| 23 | 5319 2132 000 | ゴムイタ | 1 | RUBBER | | | |
| 24 | 5319 2135 000 | ブラケット | 1 | BRACKET | | | |
| 25 | 5305 2134 000 | ゴムイタ | 1 | RUBBER | | | |

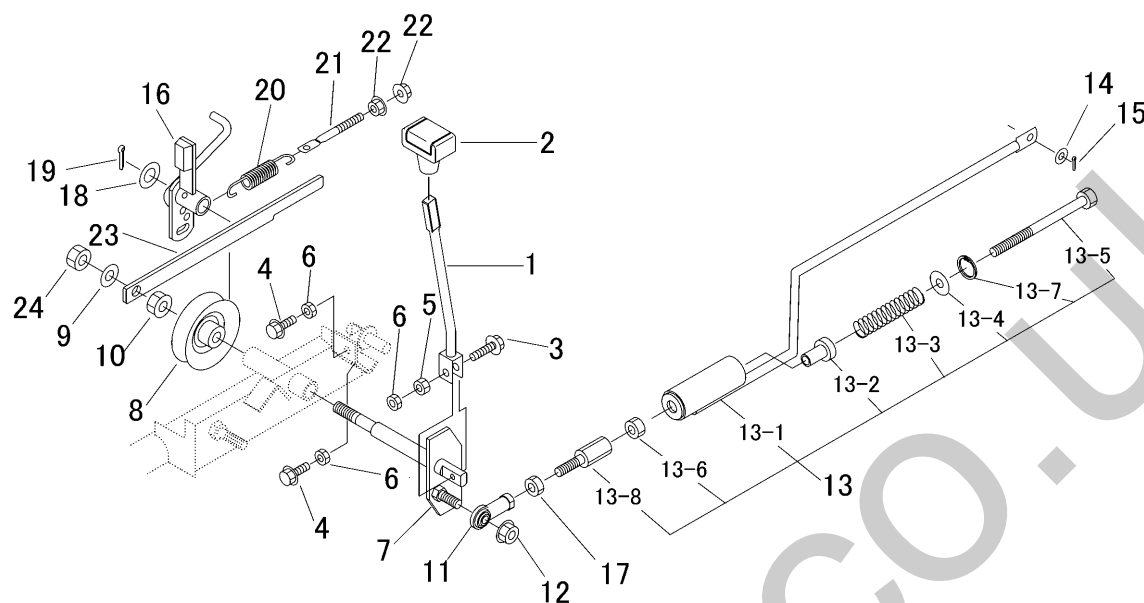


| 見出 NO. | 部品番号 PART NO. | 部品名称 PART NAME | 個数 Q'ty | 型 寸 DESCRIPTION | 互 換 性 R/P | 通用号機 FROM ~ UP TO SERIAL NO. | 備 考 REMARKS |
|-----------|------------------|-------------------|------------|--------------------|--------------------|---------------------------------|----------------|
| 1 | 0852 1300 034 | Vベルト | 1 | SB34 | | | 走行用 |
| 2 | 5306 2401 000 | テンションアーム | 1 | | | | |
| 3 | 0350 0140 822 | PW | 3 | 8×22×1.6 | | | |
| 4 | K110 0108 016 | Fホルト | 3 | M8×16(4T) | | | |
| 6 | 0750 0560 034 | ベアリング | 2 | 6003DDU | | | |
| 7 | 0741 0003 500 | リング | 1 | H35 | | | |
| 8 | 0740 0001 700 | リング | 1 | S17 | | | |
| 9 | 0834 0035 070 | シールキャップ | 1 | 35×7 | | | |
| 10 | 3513 3127 000 | スプリング | 1 | | | | |
| 11 | 3630 4393 000 | ハリホルト | 1 | | | | |
| 12 | F301 0108 000 | Fナット | 2 | M8 | | | |
| 13 | 5306 2406 000 | テンションアーム | 1 | | | | |
| 14 | 0796 0202 315 | DUブッシュ | 2 | 20×23×15 | | | |
| 15 | 7301 2006 000 | シムA | 1 | | | | |
| 16 | 0740 0002 000 | リング | 2 | S20 | | | |
| 17 | 5201 3209 000 | スプリング | 1 | | | | |
| 19 | 0750 0562 044 | ベアリング | 2 | 6204DDU | | | |
| 20 | 3513 2107 000 | メクラフタ | 1 | | | | |
| 21 | 0852 1500 069 | Vベルト | 1 | LB69W800 | | | カリハ用 |
| 23 | 0691 0012 251 | グリップ | 1 | φ12用赤色 | | | |
| 24 | 0742 0101 200 | リング | 1 | 12 | | | |
| 25 | 5306 2421 000 | アーム | 1 | | | | |

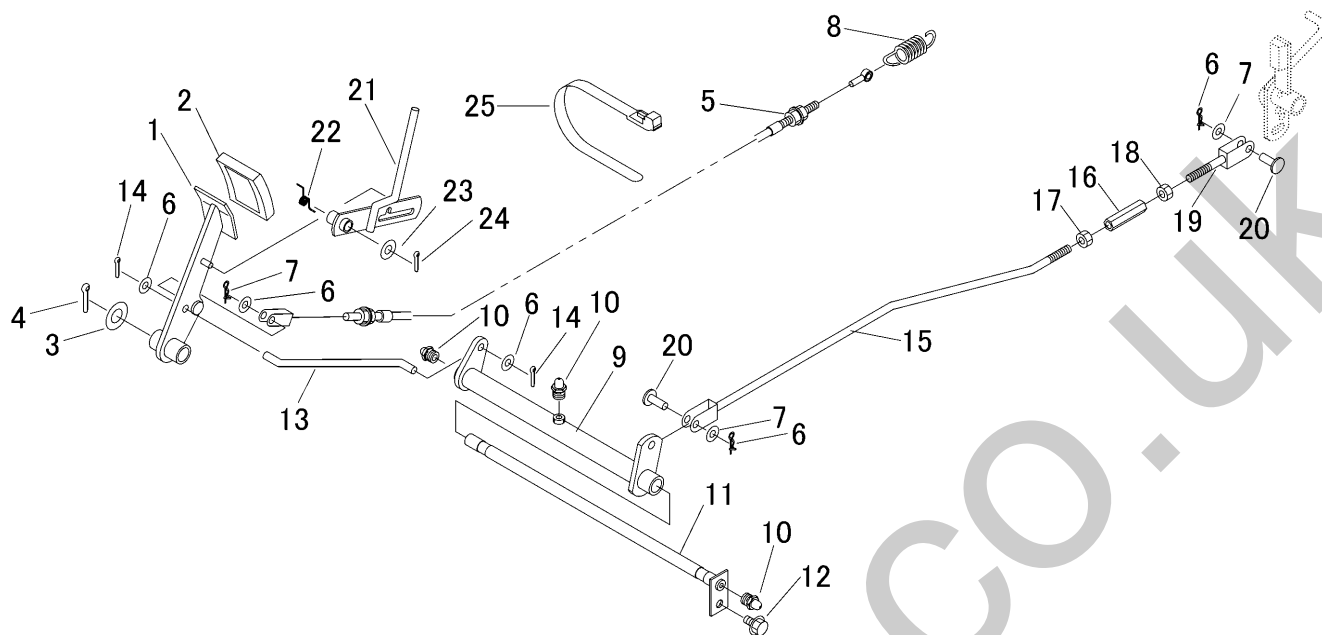


| 見出 NO. | 部品番号 PART NO. | 部品名称 PART NAME | 個数 Q'ty | 型 寸 DESCRIPTION | 互 換 性 R/P | 適用号機 FROM ~ UP TO SERIAL NO. | 備 考 REMARKS |
|-----------|------------------|-------------------|------------|--------------------|--------------------|---------------------------------|----------------|
| 1 | 5304 3001 001 | ステアリングASSY | 1 | STEERING ASSY | | | |
| 2 | K710 0108 020 | Fボルト | 8 | M8×20(7T) | | | |
| 3 | 5319 3002 000 | ラックブーツ | 2 | BOOTS | | | |
| 4 | 5319 3003 000 | メタルタイ | 2 | BAND | | | |
| 5 | 5319 3004 000 | バンド | 2 | BAND | | | |
| 6 | 5319 3005 000 | ブラケット | 1 | BRACKET | | | |
| 8 | K710 0108 025 | Fボルト | 2 | M8×25(7T) | | | |
| 9 | 5319 3008 000 | ステアリングシャフトA | 1 | SHAFT | | | |
| 10 | 0572 0005 020 | キー | 1 | 5×20(両丸) | | | |
| 11 | A110 0108 016 | ボルト | 1 | M8×16 | | | |
| 12 | A301 0108 003 | ナット | 1 | M8 | | | |
| 13 | 5329 3015 000 | ステアリングシャフトB | 1 | SHAFT | | | |
| 14 | 3709 1239 000 | ノブボルト | 1 | BOLT | | | |
| 15 | 5329 3021 000 | コラム | 1 | COLUMN | | | |
| 16 | 5305 3031 000 | ツバツキブッシュ | 1 | BUSH | | | |
| 17 | 5319 3021 000 | ハンドル | 1 | HANDLE | | | |
| 17-1 | 5319 3021 100 | ホーンパッド | 1 | PAD | | | |
| 19 | A303 0112 001 | ナット | 5 | M12 P=1.25 | | | |
| 20 | A360 0101 202 | SW | 5 | 12(JIS2号) | | | |
| 21 | 5319 3023 001 | ピン | 1 | PIN | | | |
| 22 | 0742 0100 800 | リング | 2 | 8 | | | |
| 24 | 5329 3041 000 | タイロッド | 2 | TIEROD | | | |
| 25 | A303 2112 003 | ナット | 2 | M12L×1.25(3種) | | | 左衽 |
| 26 | A303 0112 003 | ナット | 2 | M12×1.25(3種) | | | 右衽 |
| 27 | 5310 3016 000 | リンクボール | 2 | BL12D | | | 右衽 |
| 28 | 5310 3071 000 | リンクボール | 2 | BL12DL | | | 左衽 |

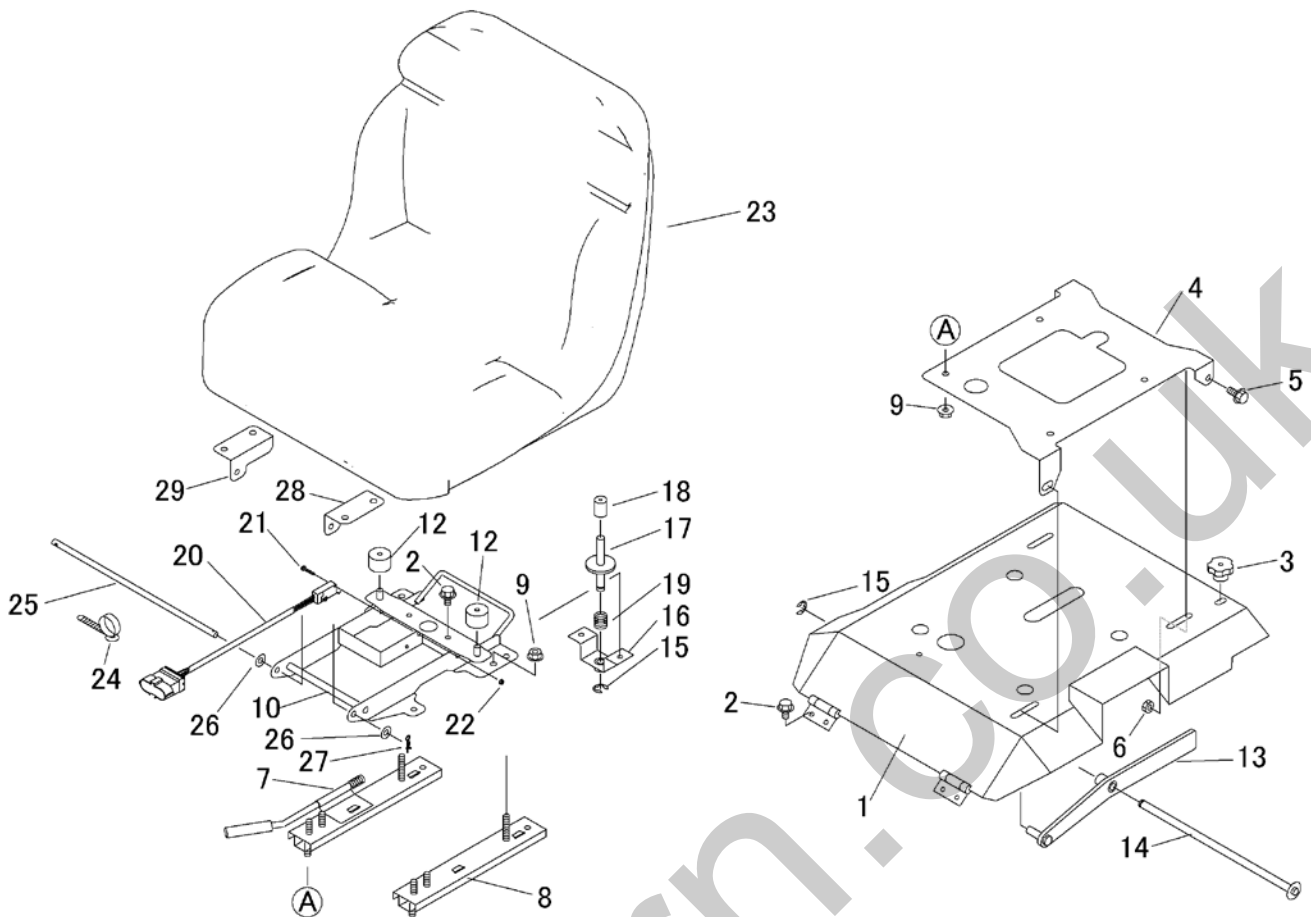
5320 310A HSTレバー HST LEVER



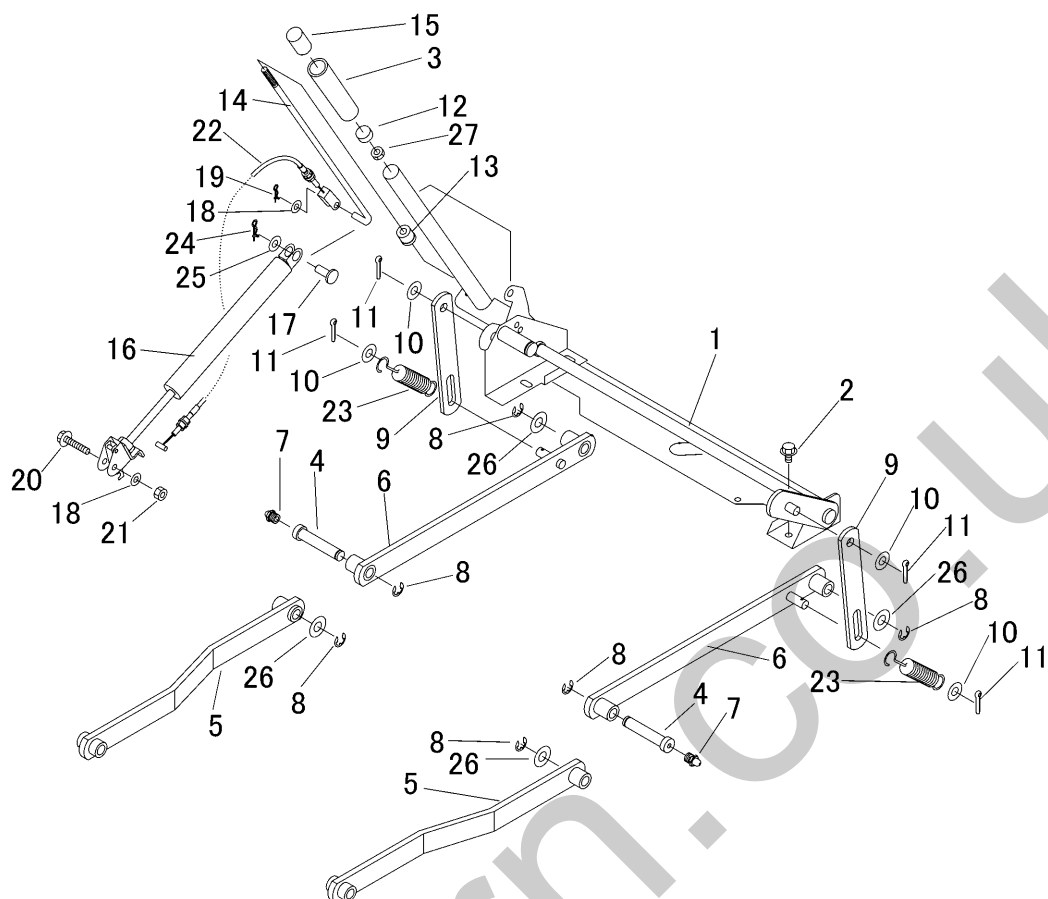
| 見出 NO. | 部品番号 PART NO. | 部品名称 PART NAME | 個数 Q'ty | 型 寸 DESCRIPTION | 互 換 性 R/P | 適用号機 FROM ~ UP TO SERIAL NO. | 備 考 REMARKS |
|-----------|------------------|-------------------|------------|---------------------|--------------------|---------------------------------|----------------|
| 1 | 5319 3101 000 | HSTレバー | 1 | LEVER | | | |
| 2 | 5229 0105 000 | グリップ | 1 | GRIP 黒色 | | | |
| 3 | K814 0108 030 | Fボルト8T | 1 | BOLT M8×30(8T) | | | |
| 4 | K710 0108 025 | Fボルト | 2 | BOLT M8×25(7T) | | | |
| 5 | A301 0108 001 | ナット | 1 | NUT M8 | | | |
| 6 | A301 0108 003 | ナット | 3 | NUT M8 | | | |
| 7 | 5319 3105 000 | アーム | 1 | ARM | | | |
| 8 | 5306 3109 000 | プーリ | 1 | PULLEY | | | |
| 9 | 0350 0151 226 | PW | 1 | WASHER 12×26×2.3 | | | |
| 10 | F301 0112 000 | Fナット | 1 | NUT M12 | | | |
| 11 | 3664 3541 000 | ロッドエンドジョイント | 1 | JOINT | | | |
| 12 | F301 0110 000 | Fナット | 1 | NUT M10 | | | |
| 13 | 5318 3111 001 | ロッドアッセン | 1 | ROD ASSY | | | |
| 13-1 | 5318 3112 001 | ロッド | 1 | ROD | | | |
| 13-2 | 5313 3135 000 | ピン | 1 | PIN | | | |
| 13-3 | 5313 3136 000 | スプリング | 1 | SPRING | | | |
| 13-4 | 5313 3137 000 | ワッシャ | 1 | WASHER | | | |
| 13-5 | A114 0110 135 | ボルト | 1 | BOLT M10×135×32 | | | |
| 13-6 | A301 0110 001 | ナット | 1 | NUT M10(1種) | | | |
| 13-7 | 0741 0002 800 | リング | 1 | RING H28 | | | |
| 13-8 | 5305 3111 000 | アジャスタ | 1 | BOLT | | | |
| 14 | 0350 0140 818 | PW | 1 | WASHER 8×18×1.6 | | | |
| 15 | 0520 0125 016 | ワリピン | 1 | PIN SPLIT 2.5×16 | | | |
| 16 | 5319 3121 000 | ブレーキアーム | 1 | ARM | | | |
| 17 | A301 2110 003 | ナット | 1 | NUT M10L(3種) | | | |



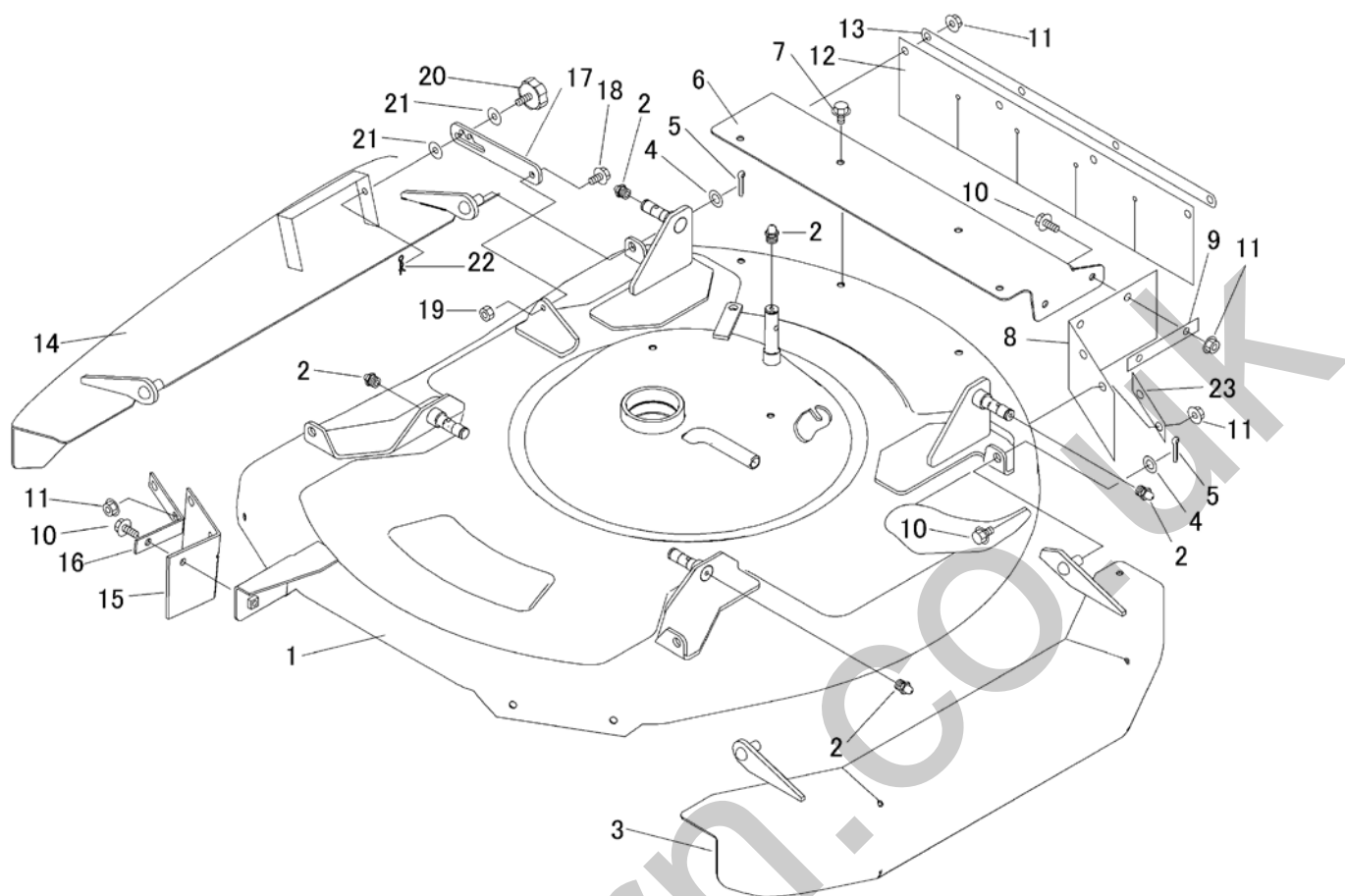
| 見出 NO. | 部品番号 PART NO. | 部品名称 PART NAME | 個数 Q'ty | 型 寸 DESCRIPTION | 互 換 性 R/P | 適用号機 FROM ~ UP TO SERIAL NO. | 備 考 REMARKS |
|-----------|------------------|-------------------|------------|--------------------|--------------------|---------------------------------|----------------|
| 1 | 5305 3301 000 | ブレーキペダル | 1 | | | | |
| 2 | 3709 3114 000 | ペダルハット | 1 | | | | |
| 3 | 0350 0161 630 | PW | 1 | 16×30×3.0 | | | |
| 4 | 0520 0132 032 | ワリピン | 1 | 3.2×32 | | | |
| 5 | 5319 3305 000 | ワイヤー | 1 | | | | |
| 6 | 0350 0140 818 | PW | 5 | 8×18×1.6 | | | |
| 7 | 0523 0108 000 | スナップピン | 3 | 8 | | | |
| 8 | 3405 3101 000 | スプリング | 1 | | | | |
| 9 | 5319 3307 000 | リンク | 1 | | | | |
| 10 | A650 0100 600 | グリースニップル | 3 | A-M6 | | | |
| 11 | 5319 3311 000 | ピン | 1 | | | | |
| 12 | K110 0108 016 | Fボルト | 1 | M8×16(4T) | | | |
| 13 | 5305 3314 000 | ロッド | 1 | | | | |
| 14 | 0520 0125 016 | ワリピン | 2 | 2.5×16 | | | |
| 15 | 5319 3316 000 | ロッド | 1 | | | | |
| 16 | 3208 3410 000 | ターンバックル | 1 | M8×50 | | | |
| 17 | A301 0108 003 | ナット | 1 | M8 | | | |
| 18 | A301 2108 003 | ナット | 1 | M8 L | | | |
| 19 | 3527 3031 000 | ロッド | 1 | | | | |
| 20 | 0562 0108 022 | ヒラアタマピン | 2 | φ8×22 | | | |
| 21 | 5305 3321 000 | ブレーキレバー | 1 | | | | |
| 22 | 5304 3315 000 | スプリング | 1 | | | | |
| 23 | 0350 0141 022 | PW | 1 | 10×22×1.6 | | | |
| 24 | 0520 0125 020 | ワリピン | 1 | 2.5×20 | | | |
| 25 | 3637 0254 000 | プラスチックバンド | 1 | | | | |



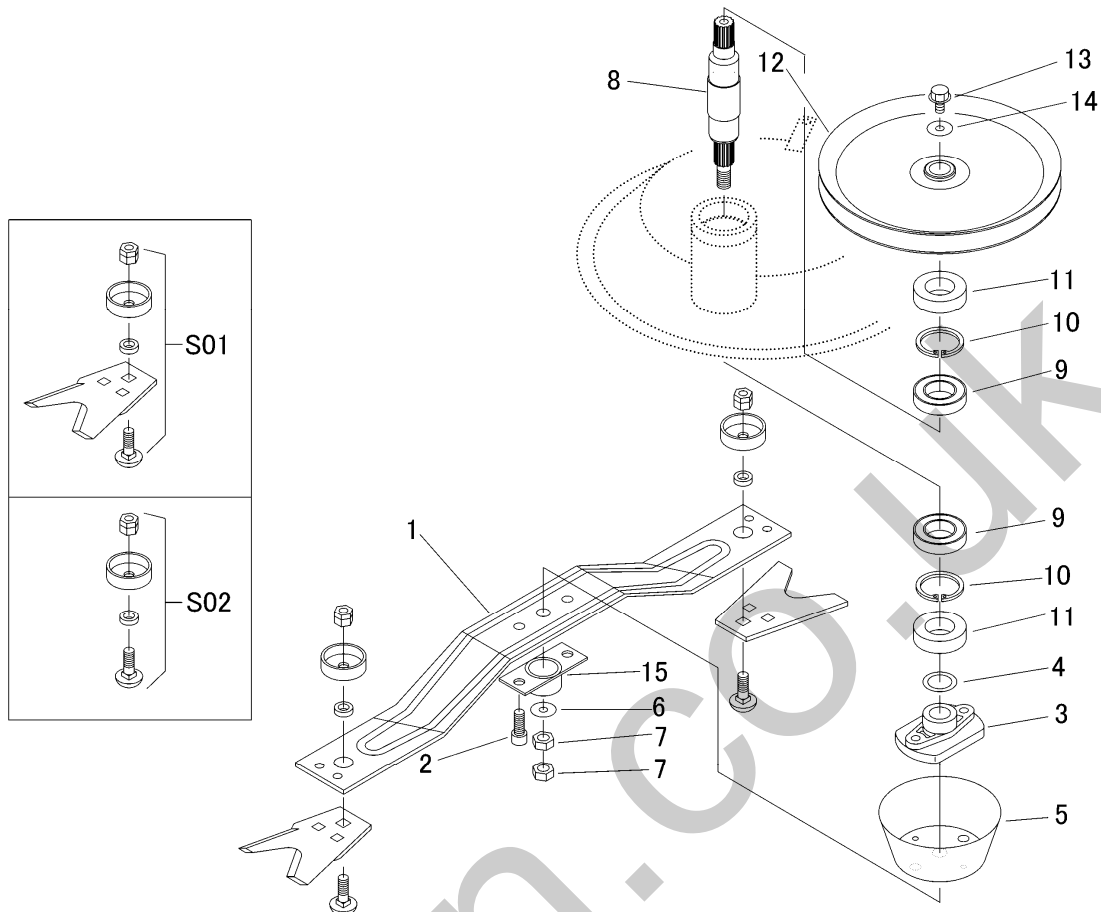
| 見出 NO. | 部品番号 PART NO. | 部品名称 PART NAME | 個数 Q'ty | 型 寸 DESCRIPTION | 互 換 性 R/P | 適用号機 FROM ~ UP TO SERIAL NO. | 備 考 REMARKS |
|-----------|------------------|-------------------|------------|--------------------|--------------------|---------------------------------|----------------|
| 1 | 5322 3501 000 | シートブラケット | 1 | BRACKET | | | |
| 2 | K700 0106 014 | Fボルト | 6 | M6 × 14(7T) | | | |
| 3 | 3549 4232 000 | ノブナット | 2 | | | | |
| 4 | 5319 3508 000 | プレート | 1 | PLATE | | | |
| 5 | K710 0108 020 | Fボルト | 6 | M8 × 20(7T) | | | |
| 6 | A301 0108 003 | ナット | 2 | M8 | | | |
| 7 | 5310 3524 000 | シートアジャスタ | 1 | ADJUSTER | | | |
| 8 | 5310 3526 000 | シートアジャスタ | 1 | ADJUSTER | | | |
| 9 | F301 0108 000 | Fナット | 8 | M8 | | | |
| 10 | 5329 3515 000 | ブラケット | 1 | BRACKET | | | |
| 12 | 5319 3527 000 | クッション | 2 | RUBBER | | | |
| 13 | 5319 3531 000 | アーム | 1 | ARM | | | |
| 14 | 5319 3533 000 | ピン | 1 | PIN | | | |
| 15 | 0742 0100 800 | リング | 2 | 8 | | | |
| 16 | 5329 3531 000 | ブラケット | 1 | BRACKET | | | |
| 17 | 5329 3535 000 | ピン | 1 | PIN | | | |
| 18 | 3611 1807 000 | ホコゴム | 1 | GROMMET | C-6 | | |
| 19 | 5323 3511 000 | スプリング | 1 | SPRING | | | |
| 20 | 5306 3541 000 | スイッチ | 1 | SWITCH | | | |
| 21 | F242 0103 020 | ナベ・セムスA | 2 | M3 × 20 | | | |
| 22 | F300 0103 001 | Fナット | 2 | M3 | | | |
| 23 | 5329 3545 000 | シート | 1 | SEAT | | | 供給打ち切り |
| 23 | 3679 3301 000 | シート | 1 | SEAT | | | 補用部品 |
| 24 | 3712 0315 000 | クリップ | 1 | CLIP | | | |
| 25 | 5329 3547 000 | ピン | 1 | PIN | | | |
| 26 | 0350 0140 818 | PW | 2 | 8 × 18 × 1.6 | | | |
| 27 | 0523 0108 000 | スナップピン | 1 | 8 | | | |
| 28 | 5236 3538 000 | プレートL | 1 | PIN | | | 補用部品 |
| 29 | 5236 3539 000 | プレートR | 1 | PIN | | | 補用部品 |



| 見出 | 部品番号 | 部品名称 | | 個数 | 型 寸 | 互換性 | 適用号機 | 備考 |
|-----|---------------|-----------|---------------|-------------|-----------|-------------------------|---------|----|
| NO. | PART NO. | PART NAME | Q'ty | DESCRIPTION | R/P | FROM ~ UP TO SERIAL NO. | REMARKS | |
| 1 | 5329 4001 000 | リンク | LINK | 1 | | | | |
| 2 | K710 0108 016 | Fホルト | BOLT | 4 | M8×16(7T) | | | |
| 3 | 5319 4015 000 | グリップ | GRIP | 1 | | | | |
| 4 | 5319 4019 500 | ピン | PIN | 2 | | | | |
| 5 | 5319 4021 000 | リンク | LINK | 2 | | | | |
| 6 | 5319 4025 000 | リンク | LINK | 2 | | | | |
| 7 | A650 0100 600 | グリースニップル | NIPPLE GREASE | 2 | A-M6 | | | |
| 8 | 0742 0101 200 | リング | RING | 6 | 12 | | | |
| 9 | 5329 4027 000 | プレート | PLATE | 2 | | | | |
| 10 | 0350 0151 226 | PW | WASHER | 4 | 12×26×2.3 | | | |
| 11 | 0520 0132 025 | ワリピン | PIN SPLIT | 4 | 3.2×25 | | | |
| 12 | 0796 0182 010 | DUフッシュ | BUSH | 1 | 18×20×10 | | | |
| 13 | 5319 4031 000 | ガイド | GUIDE | 1 | | | | |
| 14 | 5319 4032 000 | ホルト | BOLT | 1 | | | | |
| 15 | 5319 4033 000 | ピン | PIN | 1 | | | | |
| 16 | 5319 4035 000 | フリーロック | FREE LOCK | 1 | | | | |
| 17 | 0562 0110 025 | ヒラアタマピン | PIN | 1 | φ10×25 | | | |
| 18 | 0350 0140 818 | PW | WASHER | 2 | 8×18×1.6 | | | |
| 19 | 0523 0108 000 | スナップピン | PIN SNAP | 1 | 8 | | | |
| 20 | K814 0108 040 | Fホルト | BOLT | 1 | M8×40(8T) | | | |
| 21 | A351 0108 002 | ナット | NUT | 1 | M8 | | | |
| 22 | 5319 4036 000 | ワイヤー | WIRE | 1 | | | | |
| 23 | 5305 4029 000 | スプリング | SPRING | 2 | | | | |
| 24 | 0523 0110 000 | スナップピン | PIN SNAP | 1 | 10 | | | |
| 25 | 0350 0141 022 | PW | WASHER | 1 | 10×22×1.6 | | | |
| 26 | 0350 0161 430 | PW | WASHER | 4 | 14×30×3.0 | | | |
| 27 | A301 0108 001 | ナット | NUT | 1 | M8 | | | |



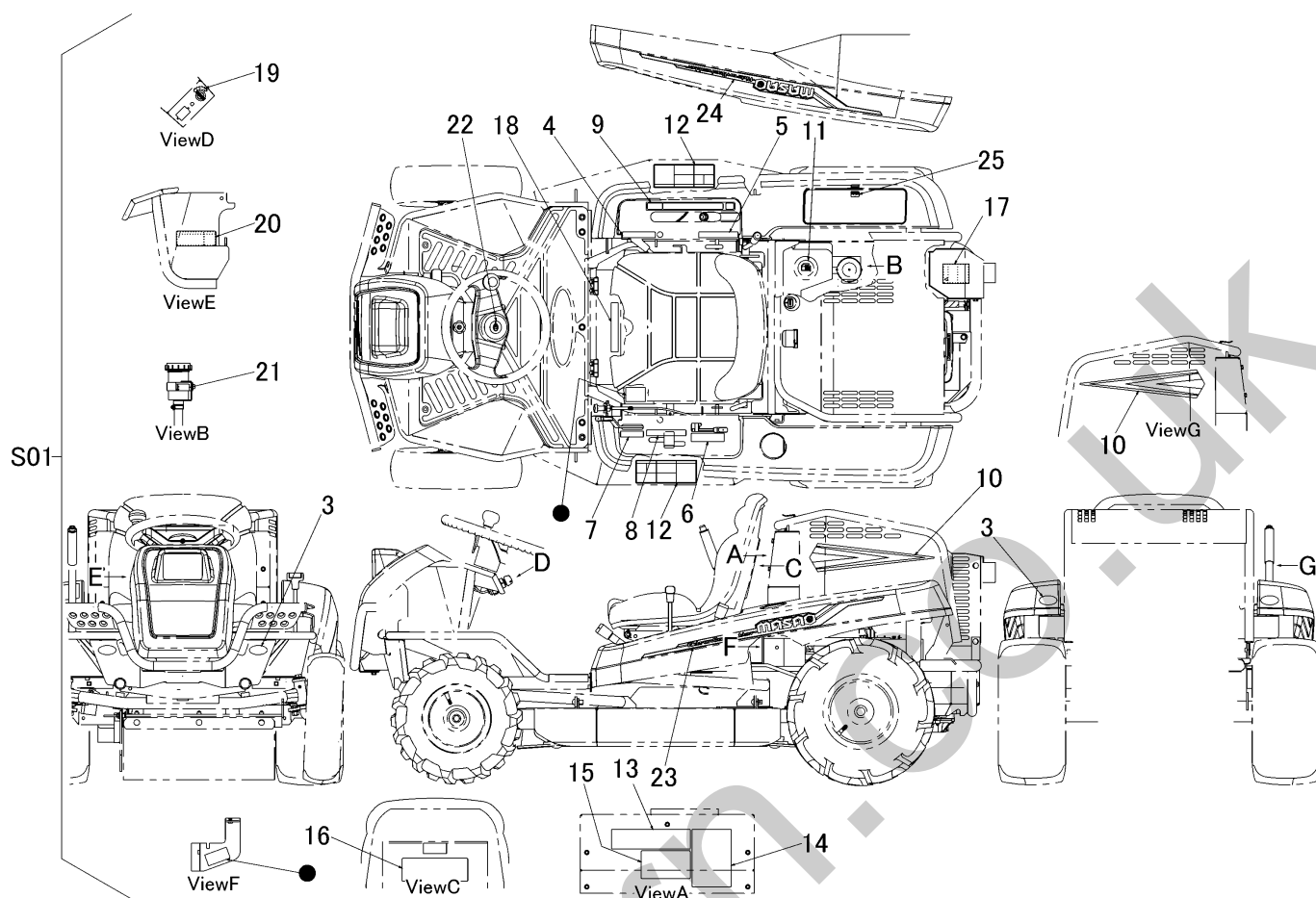
| 見出 | 部品番号 | 部品名称 | | 個数 | 型 寸 | 互換性 | 適用号機 | 備考 |
|-----|---------------|-----------|-----------|-------------|-----------|-------------------------|---------|----|
| NO. | PART NO. | PART NAME | Q'ty | DESCRIPTION | R/P | FROM ~ UP TO SERIAL NO. | REMARKS | |
| 1 | 5319 4101 001 | カリハカバー | COVER | 1 | | | | |
| 2 | A650 0100 600 | グリースニップル | NIPPLE | 5 | A-M6 | | | |
| 3 | 5329 4115 000 | カバー | COVER | 1 | | | | |
| 4 | 0350 0151 222 | PW | WASHER | 2 | 10×22×2.3 | | | |
| 5 | 0520 0132 025 | ワリピン | PIN SPLIT | 2 | 3.2×25 | | | |
| 6 | 5319 4126 000 | リヤカバー | COVER | 1 | | | | |
| 7 | K710 0108 012 | Fボルト | BOLT | 4 | M8×12(7T) | | | |
| 8 | 5329 4111 000 | ゴムイタ | RUBBER | 1 | | | | |
| 9 | 5314 4137 000 | プレート | PLATE | 1 | | | | |
| 10 | K710 0108 020 | Fボルト | BOLT | 7 | M8×20(7T) | | | |
| 11 | F301 0108 000 | Fナット | NUT | 10 | M8 | | | |
| 12 | 5319 4127 000 | ゴムイタ | RUBBER | 1 | | | | |
| 13 | 5304 4128 000 | プレート | PLATE | 1 | | | | |
| 14 | 5329 4121 000 | カバー | COVER | 1 | | | | |
| 15 | 5319 4144 000 | ゴムイタ | RUBBER | 1 | | | | |
| 16 | 5319 4145 000 | プレート | PLATE | 1 | | | | |
| 17 | 5319 4143 000 | アーム | PLATE | 1 | | | | |
| 18 | K110 0108 016 | Fボルト | BOLT | 1 | M8×16(4T) | | | |
| 19 | A301 0108 003 | ナット | NUT | 1 | M8 | | | |
| 20 | 5310 1288 000 | ノブボルト | BOLT | 1 | | | | |
| 21 | 0350 0140 822 | PW | WASHER | 2 | 8×22×1.6 | | | |
| 22 | 0523 0108 000 | スナップピン | PIN SNAP | 1 | 8 | | | |
| 23 | 5321 4126 000 | プレート | PLATE | 1 | | | | |



※ホームページにて、カリハシリーズの紹介を致しております。

| 見出 | 部品番号 | 部品名称 | 個数 | 型 寸 | 互換性 | 適用号機 | 備考 |
|-----|---------------|-----------|------|---------------|-----|-------------------------|---------|
| NO. | PART NO. | PART NAME | Q'ty | DESCRIPTION | R/P | FROM ~ UP TO SERIAL NO. | REMARKS |
| 1 | 5309 4201 000 | ステー | 1 | | | | |
| 2 | A545 0612 030 | キャップスクリュー | 2 | M12×30 P=1.25 | | | |
| 3 | 5309 4208 000 | ボス | 1 | | | | |
| 4 | 3619 4024 000 | シム | 1 | | | | |
| 5 | 5319 4205 000 | カバー | 1 | | | | |
| 6 | 0350 0161 630 | PW | 1 | 16×30×3.0 | | | |
| 7 | A304 0116 003 | ナット | 2 | M16 P=1.5 | | | |
| 8 | 5319 4211 000 | シャフト | 1 | | | | |
| 9 | 0750 0560 074 | ベアリング | 2 | 6007DDU | | | |
| 10 | 0741 0006 200 | リング | 2 | H62 | | | |
| 11 | 7305 2427 000 | オイルシール | 2 | | | | |
| 12 | 5304 4217 000 | プーリ | 1 | | | | |
| 13 | K710 0610 025 | Fボルト | 1 | M10×25(7T) | | | |
| 14 | 0350 0161 030 | PW | 1 | 10×30×3.2 | | | |
| 15 | 5304 4221 000 | ガード | 1 | | | | |
| S01 | Z321 4212 010 | カリハセット | 1 | | | | (S02含む) |
| S02 | 5310 9906 000 | ボルトセット | 2 | | | | |
| | | | | | | | |
| | | | | | | | |
| | | | | | | | |
| | | | | | | | |
| | | | | | | | |
| | | | | | | | |
| | | | | | | | |
| | | | | | | | |
| | | | | | | | |
| | | | | | | | |

注記) カリハセットのナット 規定トルク M12=44~54N・m



| 見出 | 部品番号 | 部品名称 | 個数 | 型 寸 | 互 換 性 | 適用号機 | 備 考 |
|-----|---------------|--------------|------|-------------|-------|-------------------------|---------|
| NO. | PART NO. | PART NAME | Q'ty | DESCRIPTION | R/P | FROM ~ UP TO SERIAL NO. | REMARKS |
| S01 | 5329 500A 000 | マークセット | 1 | MARK set | | | |
| 3 | 3570 5026 000 | マーク | 4 | MARK | | | |
| 4 | 5329 5004 001 | マーク | 1 | MARK | | | |
| 5 | 5329 5005 000 | マーク | 1 | MARK | | | |
| 6 | 5329 5006 000 | マーク | 1 | MARK | | | |
| 7 | 5329 5007 000 | マーク | 1 | MARK | | | |
| 8 | 5329 5008 001 | マーク | 1 | MARK | | | |
| 9 | 5329 5009 000 | マーク | 1 | MARK | | | |
| 10 | 5329 5011 000 | マーク | 2 | MARK | | | |
| 11 | 5321 5016 000 | マーク | 1 | MARK | | | |
| 12 | 5321 5025 000 | マーク | 2 | MARK | | | |
| 13 | 5306 5015 000 | マーク | 1 | MARK | | | |
| 14 | 5322 5005 000 | マーク | 1 | MARK | | | |
| 15 | 5304 5014 000 | チュウイ | 1 | MARK | | | |
| 16 | 5304 5019 000 | チュウイジコウ | 1 | MARK | | | |
| 17 | 3655 6015 000 | ケイコウ | 1 | MARK | | | |
| 18 | 5304 5016 000 | コウトウジョウシヤキンシ | 1 | MARK | | | |
| 19 | 3420 5005 000 | スタータイリキリ | 1 | MARK | | | |
| 20 | 5306 5012 000 | マーク | 1 | MARK | | | |
| 21 | 5306 5031 000 | マーク | 1 | MARK | | | |
| 22 | 5310 5038 500 | マーク | 1 | MARK | | | |
| 23 | 5321 5053 000 | マーク | 1 | MARK | | | |
| 24 | 5321 5054 000 | マーク | 1 | MARK | | | |
| 25 | 5321 5014 000 | マーク | 1 | MARK | | | |

